

# Política Comercial Argentina

ESCENARIOS SOBRE DERECHOS Y  
RESTRICCIONES A LAS EXPORTACIONES  
AGROINDUSTRIALES

Fundación INAI



# IMPORTANCIA ANALISIS CUANTITATIVO

- ▶ **Contemplar interrelaciones**
- ▶ **Ponderar los efectos**
- ▶ **Función de “capacitación”**
- ▶ **Identificar ganadores y perdedores**
- ▶ **Avizorar oportunidades y amenazas**
- ▶ **Otorgar solidez a las posiciones negociadoras**

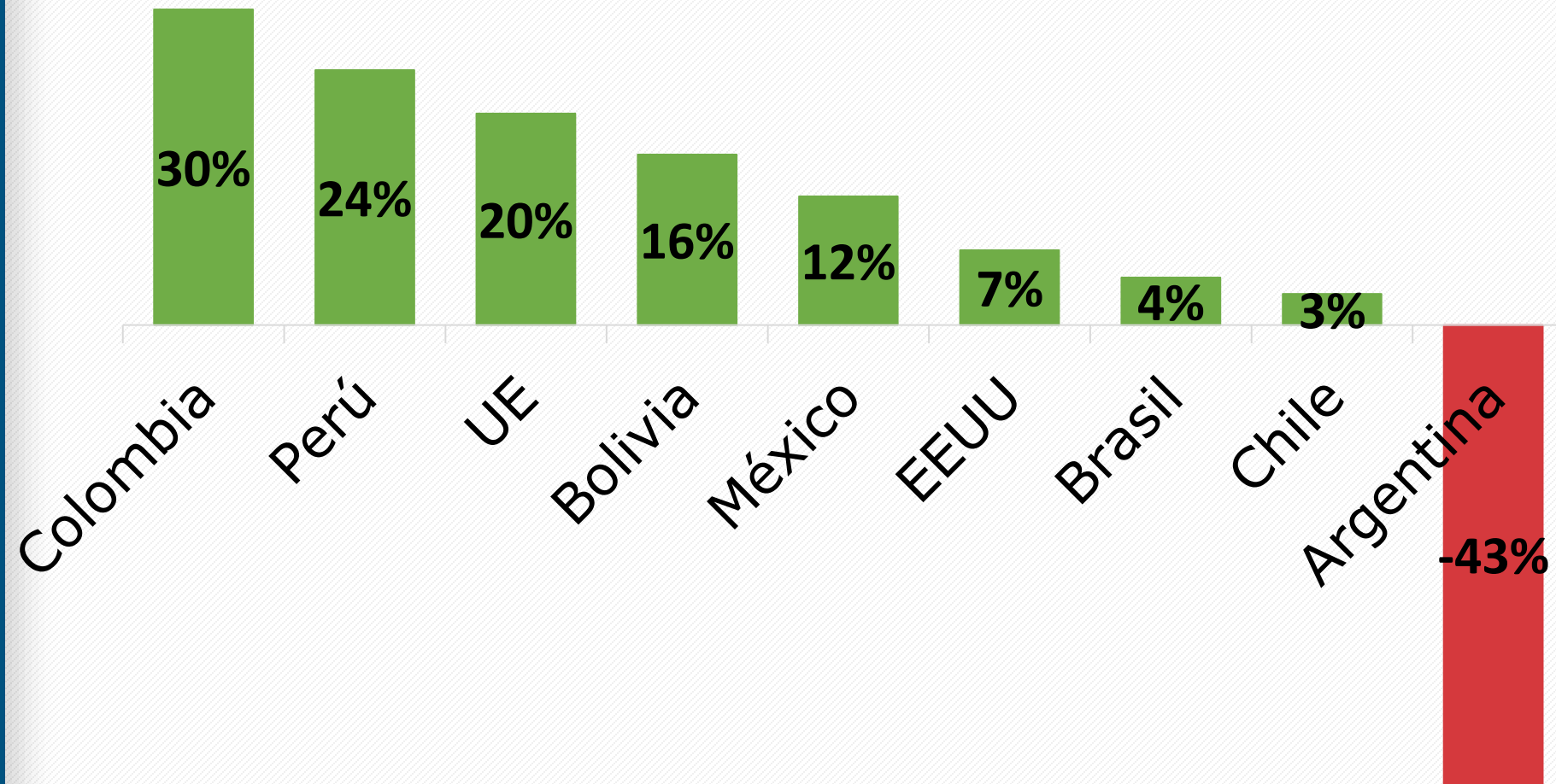
# Objetivos

- **Evaluar posibles escenarios futuros**
- **Contribuir al proceso de formulación y evaluación de políticas**
- **Debate sobre el largo plazo**
- **No constituyen propuestas**

# Política agropecuaria argentina

*Apoyo estimado al productor*

## Apoyo al productor % de ingresos brutos

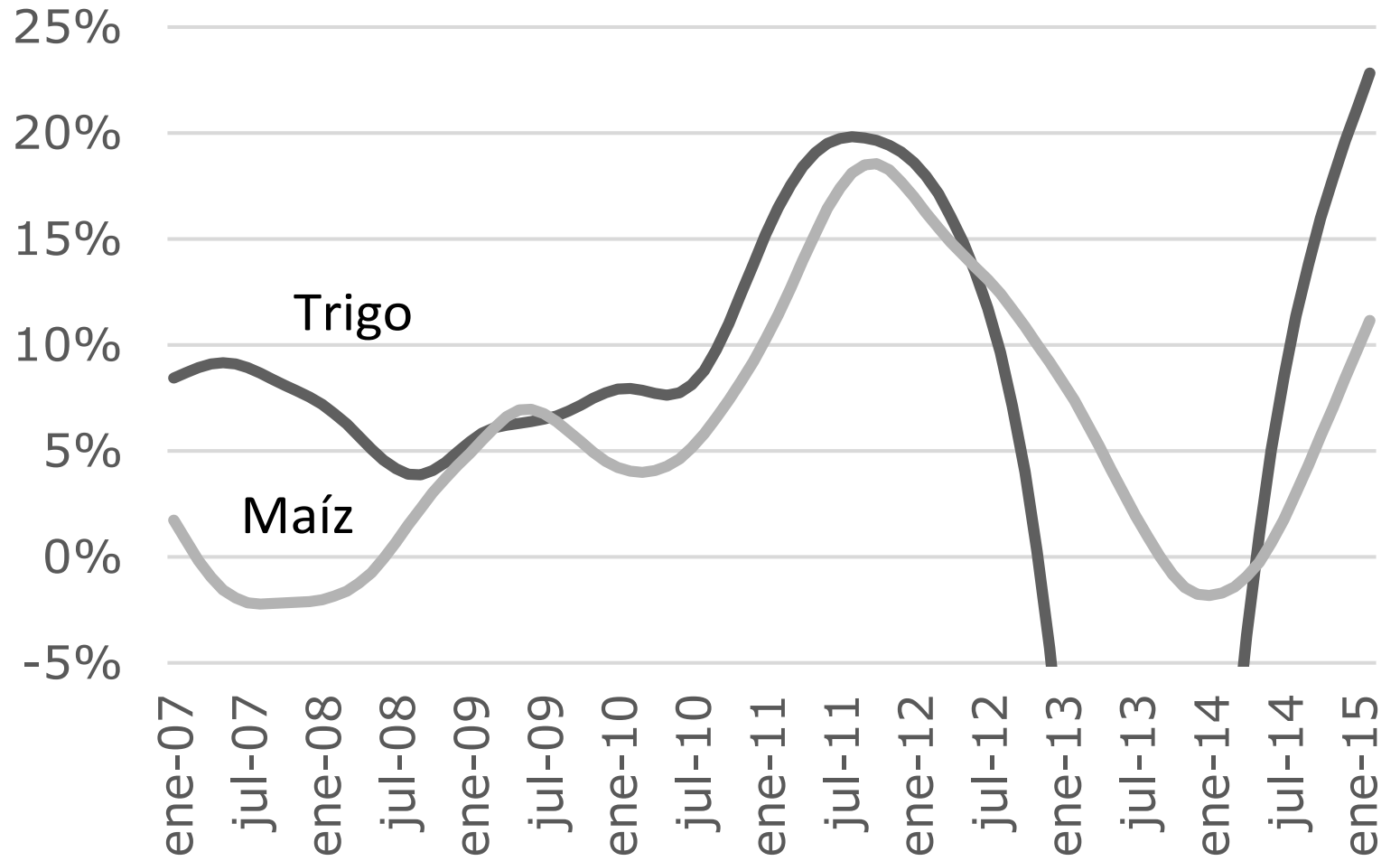


Fuente: BID-OCDE 2013

Restricciones a las exportaciones

*Descuentos precios domésticos*

### Descuento precios domésticos % FOB



# Escenarios evaluados

- **ERAMA**
- **Rex:** Eliminación de REX.
- **DRex:** Eliminación de DEX y REX (Cronograma soja).
- **Drex+R:** Eliminación dex y rex + 20% TC.
- **Drex+Yld:** Elim. dex y rex, + Tecnología (E. Trigo – 2010).

	15/16	16/17	17/18	18/19	19/20	20/21	21/22	22/23	23/24
Poroto	30%	25%	20%	15%	10%	5%	3%	3%	3%
Aceite	27%	22%	17%	12%	7%	2%			
Harinas	27%	22%	17%	12%	7%	2%			

- Desde 2015/2016 en adelante.
- Ceteris Paribus

## Crecimiento por escenario 14/15 vs 24/25

	Escenarios				
	ERAMA	Rex	Drex	Drex+R	Drex+Yld
<b>Granos</b>	<b>4,6%</b>	<b>13,3%</b>	<b>22,6%</b>	<b>31,3%</b>	<b>26,5%</b>
<b>Cereales</b>	<b>7,9%</b>	<b>34,8%</b>	<b>38,7%</b>	<b>55,7%</b>	<b>48,0%</b>
Trigo	0,6%	<b>47,3%</b>	32,3%	43,6%	49,4%
Maíz	0,9%	30,8%	41,2%	63,1%	41,5%
<b>Oleaginosas</b>	<b>2,2%</b>	<b>-2,0%</b>	<b>11,0%</b>	<b>13,8%</b>	<b>11,2%</b>
Soja	1,6%	-2,9%	10,0%	<b>12,5%</b>	9,5%

Producción:

*podría multiplicarse por 6 la tasa de crecimiento esperada*

## Producción por escenario

Producción:

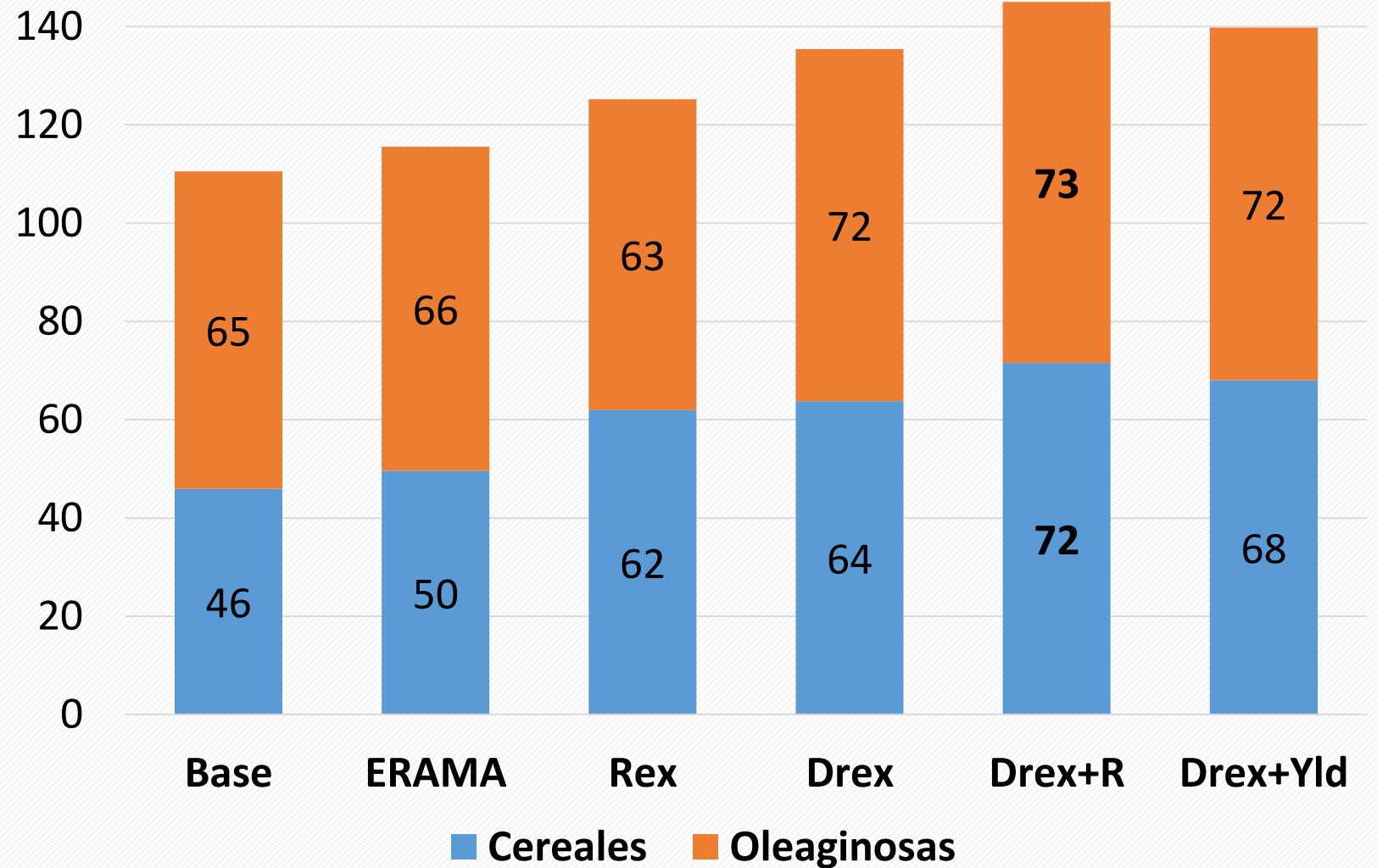
*podrían alcanzarse 145 millones de toneladas de granos*

	2014 / 2015	2024 / 2025				
	Base	ERAMA	Rex	Drex	Drex+R	Drex+Yd
<b>Granos</b>	<b>110.510</b>	<b>115.553</b>	<b>125.218</b>	<b>135.448</b>	<b>145.057</b>	<b>139.781</b>
<b>Cereales</b>	<b>45.960</b>	<b>49.568</b>	<b>61.974</b>	<b>63.769</b>	<b>71.574</b>	<b>68.026</b>
Trigo	11.750	11.826	<b>17.312</b>	15.539	16.876	17.553
Maíz	26.300	26.529	34.401	37.133	42.888	37.227
<b>Oleaginosas</b>	<b>64.550</b>	<b>65.984</b>	<b>63.244</b>	<b>71.679</b>	<b>73.483</b>	<b>71.755</b>
Soja	60.800	61.761	59.048	66.903	<b>68.424</b>	66.560
Girasol	2.750	2.925	2.903	3.455	3.692	3.874



## Producción por escenario al 2024/25

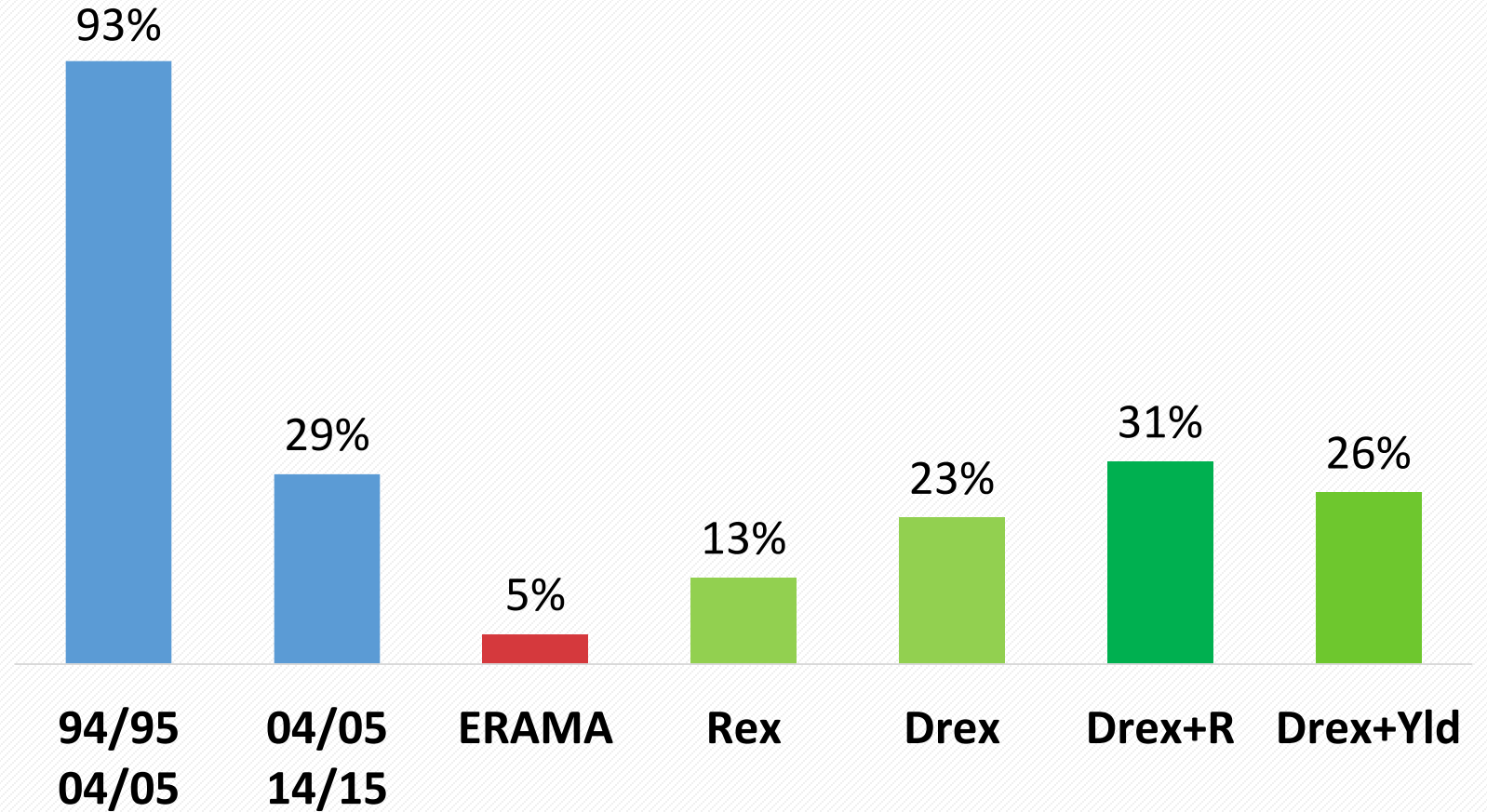
# Producción



2014/15 → 2024/25

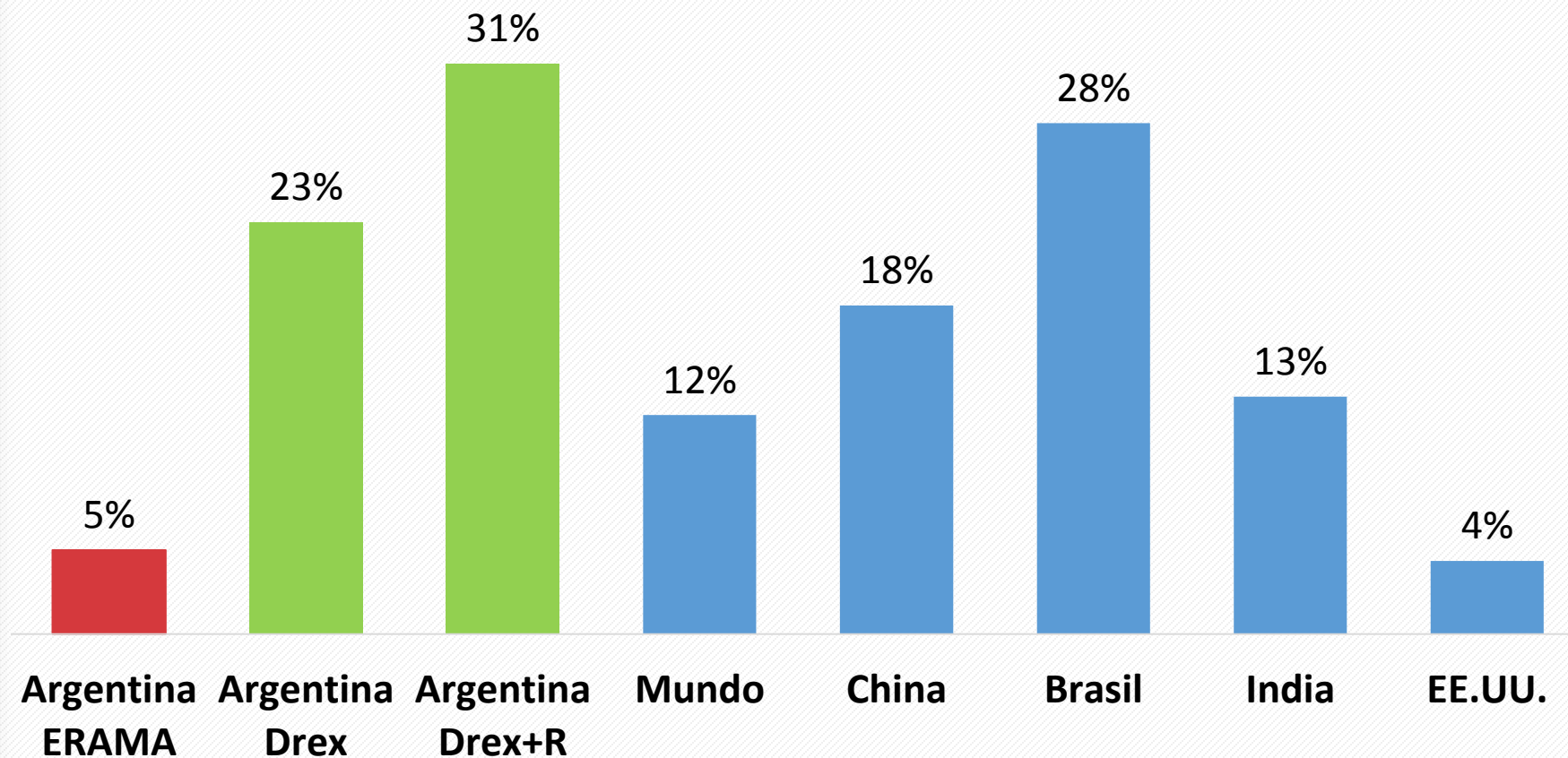
Producción:

*Argentina  
podría  
romper  
tendencia  
desacelera-  
miento*



2014/15 → 2024/25

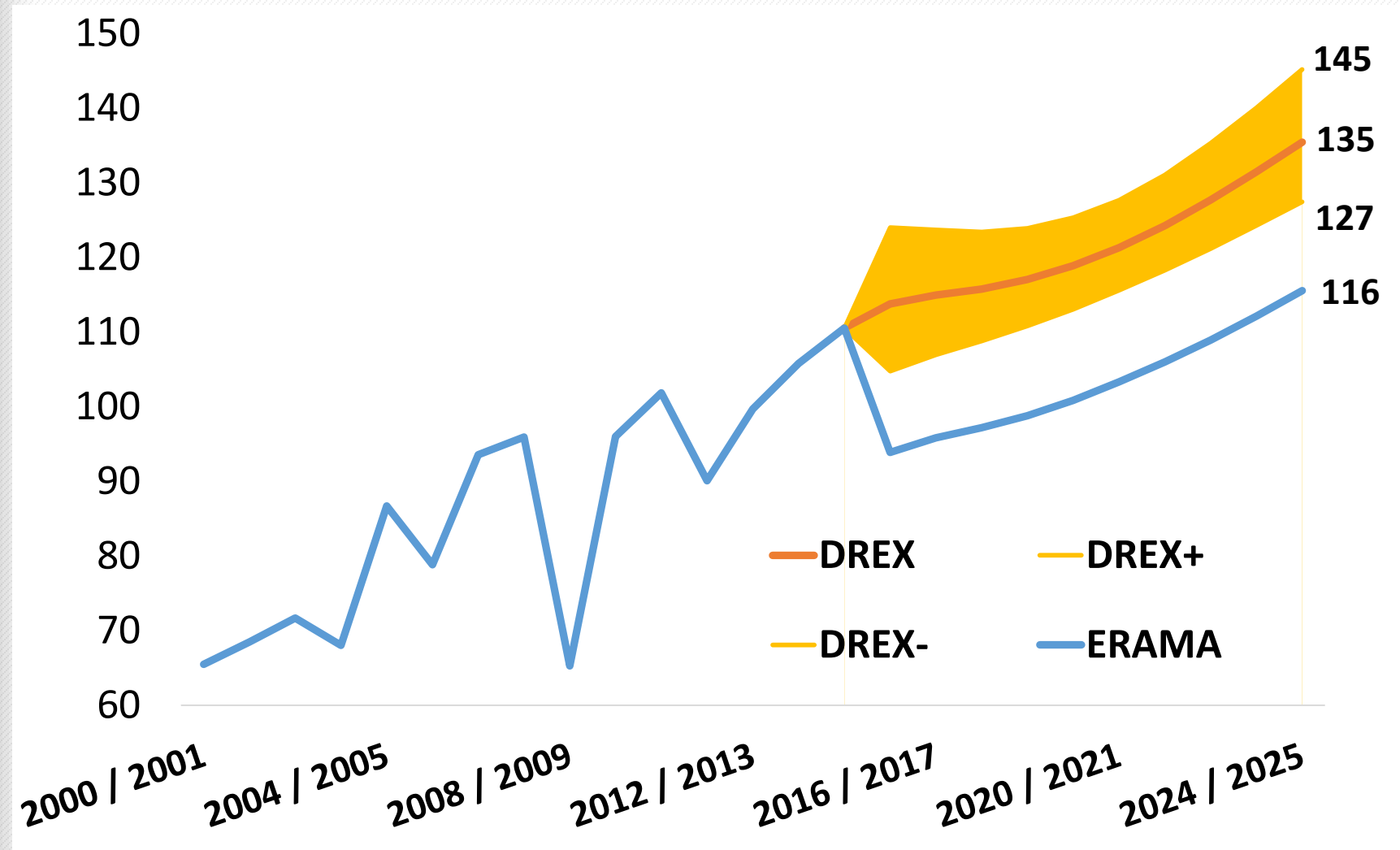
Producción:  
*Argentina se convertiría en el país de mayor crecimiento*



2014/15 → 2024/25

# Producción:

## *Análisis de sensibilidad*

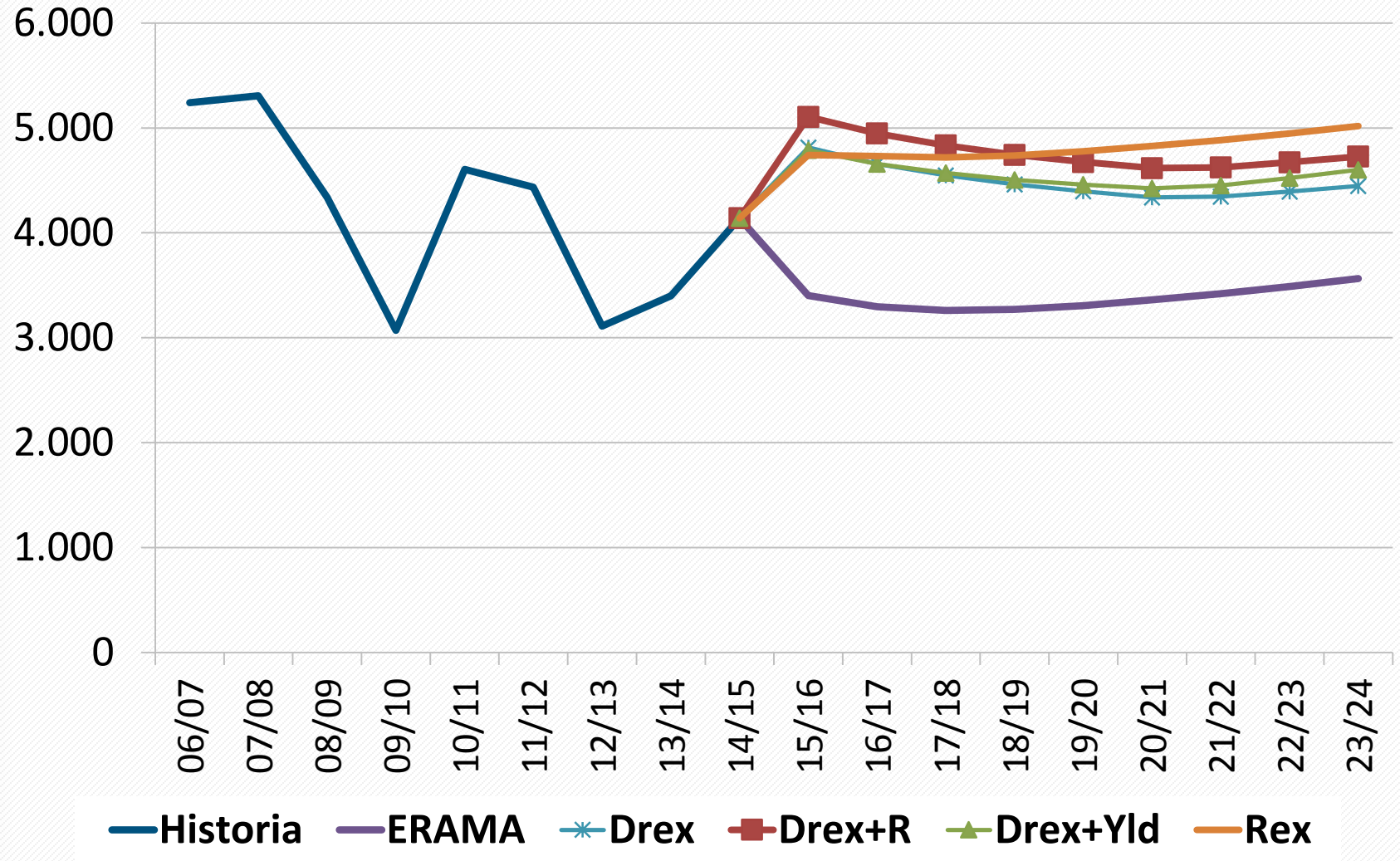


# Área sembrada

	2014 / 2015	2024 / 2025				
	Base	ERAMA	Rex	Drex	Drex+R	Drex+Yd
<b>Granos</b>	<b>29.981</b>	<b>30.294</b>	<b>31.518</b>	<b>33.482</b>	<b>34.821</b>	<b>33.695</b>
<b>Cereales</b>	<b>9.210</b>	<b>9.094</b>	<b>11.190</b>	<b>10.966</b>	<b>11.934</b>	<b>11.268</b>
Trigo	4.140	3.644	<b>5.094</b>	4.502	4.784	4.680
Maíz	3.282	3.121	3.999	4.233	<b>4.828</b>	4.222
<b>Oleaginosas</b>	<b>20.771</b>	<b>21.199</b>	<b>20.328</b>	<b>22.517</b>	<b>22.887</b>	<b>22.428</b>
Soja	19.100	19.394	18.534	20.478	<b>20.735</b>	20.369
Girasol	1.238	1.359	1.349	1.586	<b>1.686</b>	1.606

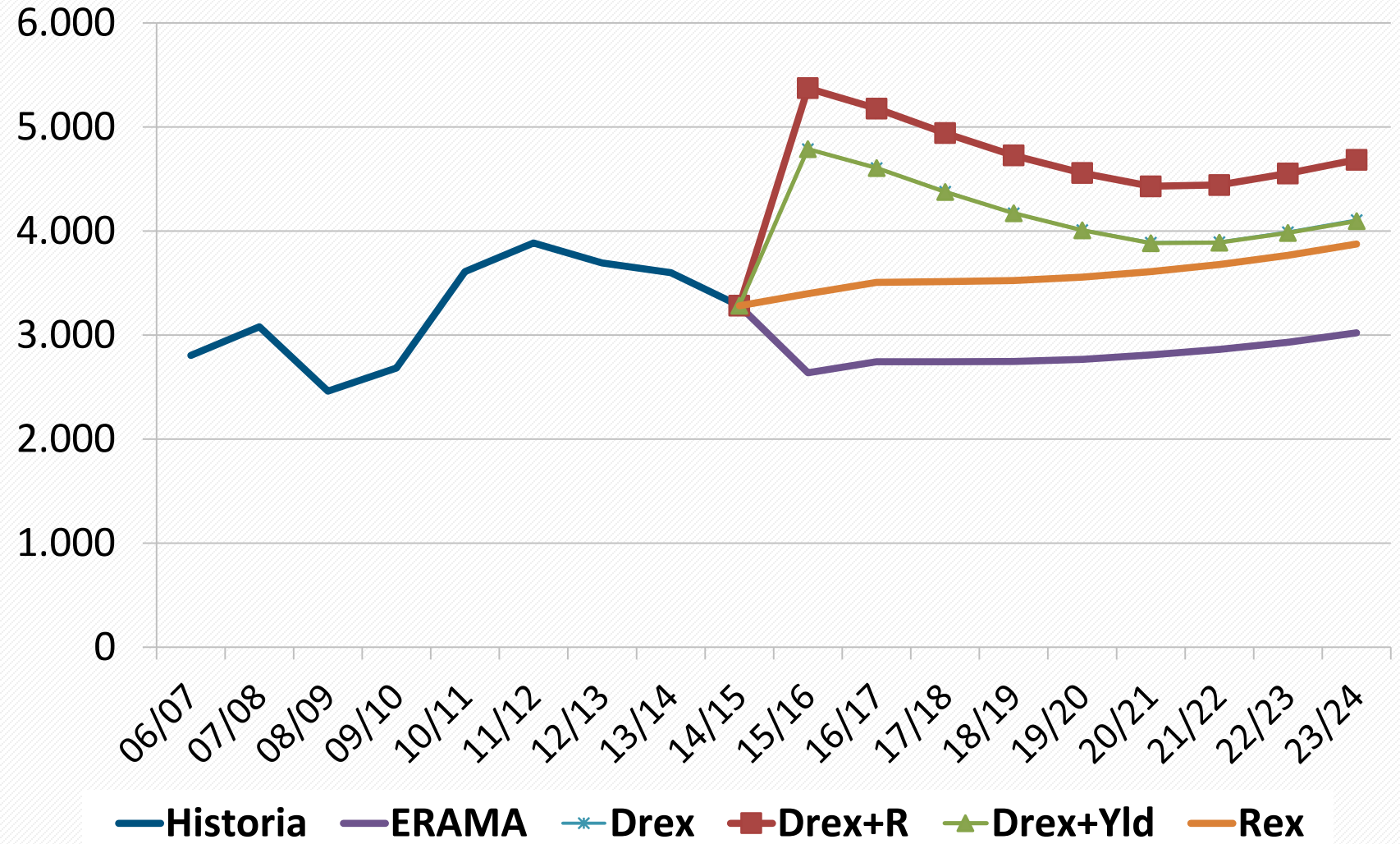
# Dinámica - Evolución área sembrada

Trigo



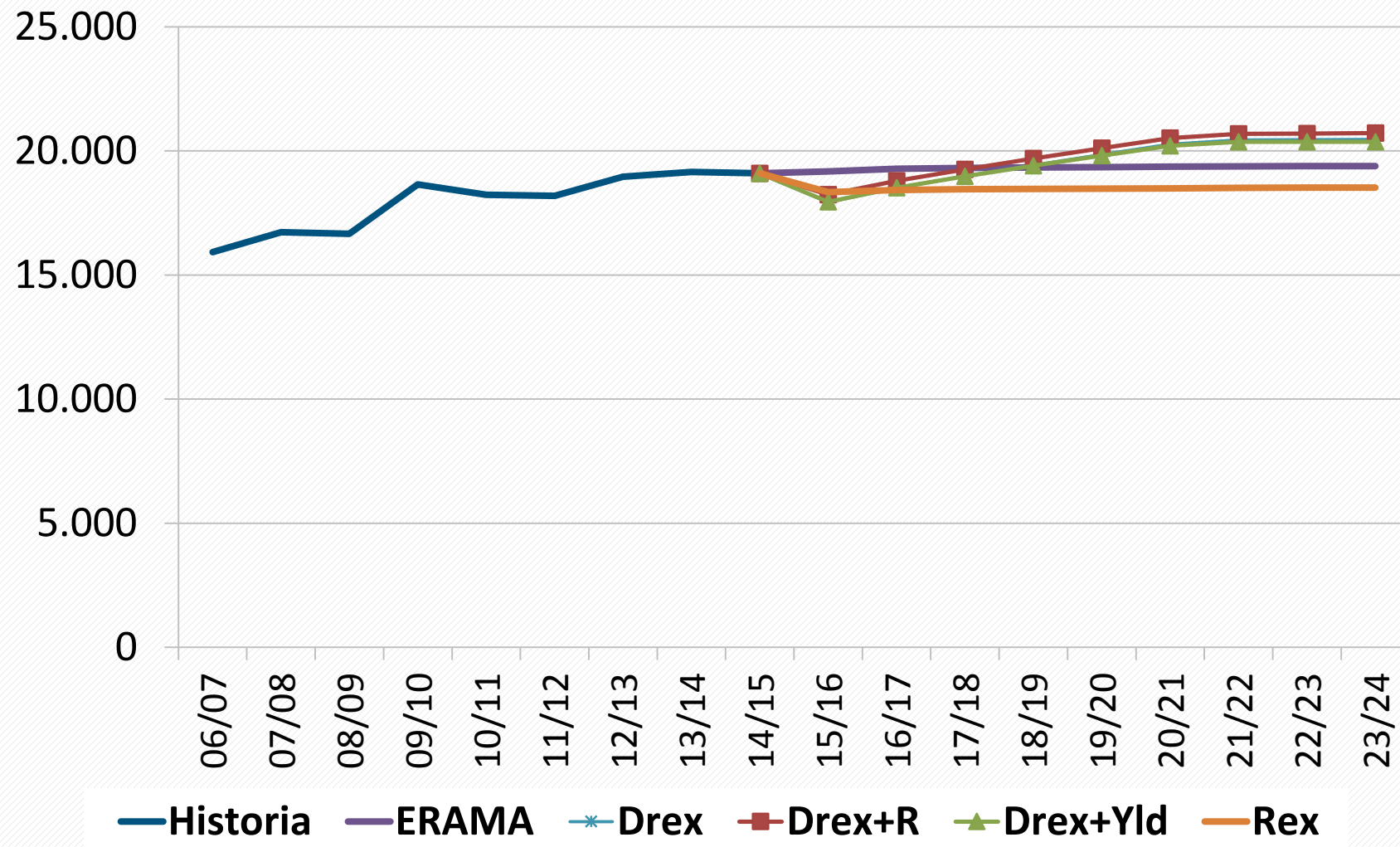
## Dinámica – Evolución área sembrada

# Maíz



# Dinámica – Evolución área sembrada

Soja





# Complejo Soja

	2014 / 2015 Base	2024 / 2025			
		ERAMA	Drex	Drex+R	Drex+Yd
<b>Grano</b>					
Área cosechada	19.100	19.394	20.478	20.735	20.369
Rendimiento	3,18	3,18	3,27	3,30	3,27
Producción	60.800	61.761	66.903	68.424	66.560
Procesamiento	40.600	45.513	48.262	<b>50.056</b>	48.218
Exportaciones	11.800	11.099	13.683	13.350	13.391
<b>Aceite</b>					
Producción	7.704	8.638	9.160	<b>9.501</b>	9.152
Consumo	2.202	2.447	1.929	1.983	1.927
Exportaciones	5.700	6.208	7.247	<b>7.530</b>	7.241
<b>Harinas</b>					
Producción	31.674	35.445	37.586	<b>38.983</b>	37.552
Exportaciones	28.800	32.047	34.293	<b>35.550</b>	34.275
<b>Biodiesel</b>					
Producción	1.759	2.112	1.573	1.633	1.573
Consumo	1.109	1.570	1.570	1.570	1.570
Exportaciones	650	539	0	60	0

# Carnes y leche

	2014	2024			
	Base	ERAMA	Drex	Drex+R	Drex+Yd
<b>Bovina</b>					
Producción	2.700	2.880	3.518	<b>3.876</b>	3.521
Consumo	2.503	2.649	2.362	2.236	2.363
Exportaciones	197	230	1.155	<b>1.640</b>	1.158
<b>Aviar</b>					
Producción	2.050	2.501	2.272	2.373	2.272
Consumo	1.773	1.991	2.010	1.992	2.010
Exportaciones	278	511	264	382	263
<b>Porcina</b>					
Producción	442	514	477	508	477
Consumo	452	490	496	493	497
Importaciones	11	0	21	0	21
<b>Leche</b>					
Producción	11.087	12.670	12.696	<b>13.103</b>	12.695

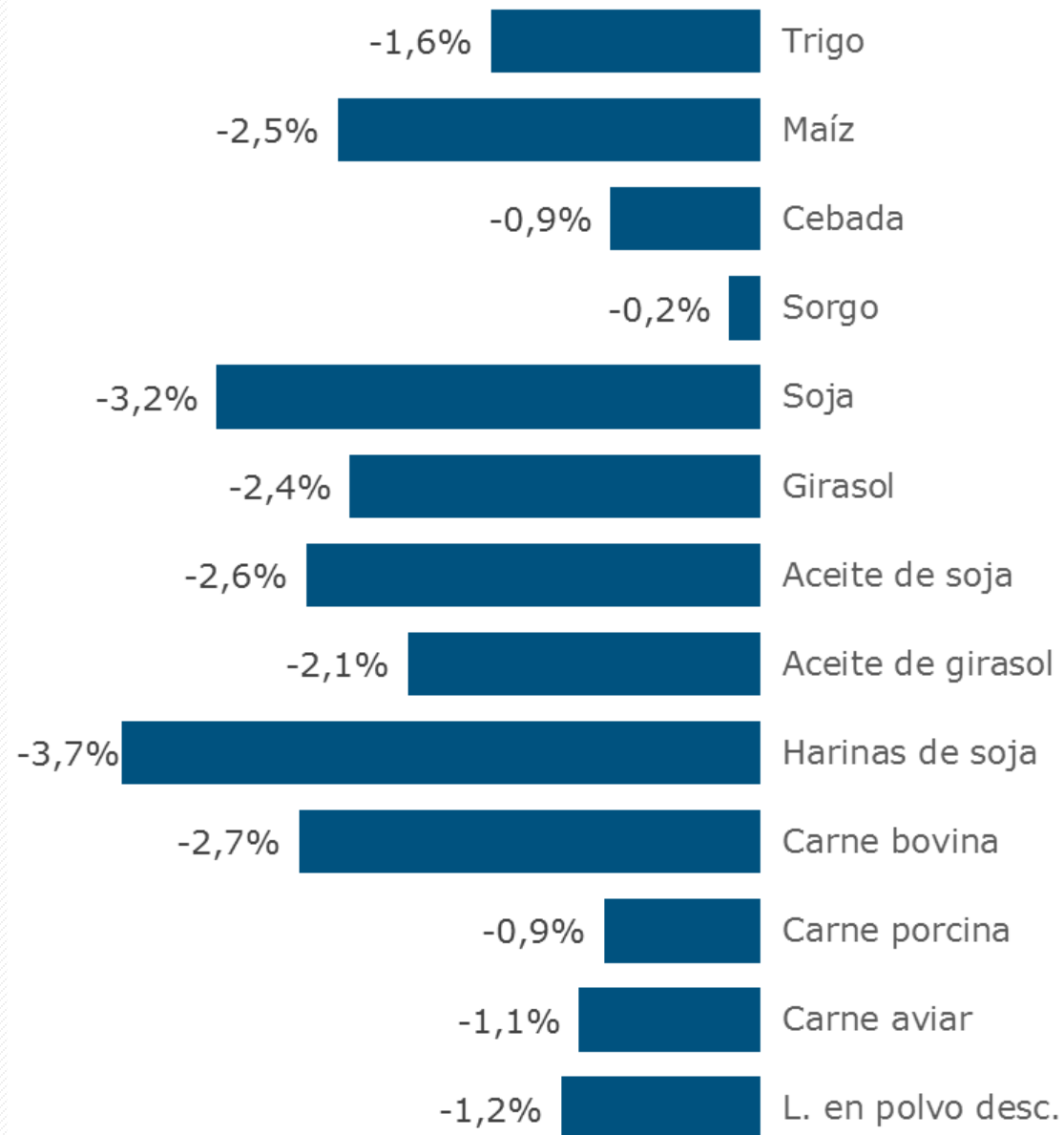
Exportaciones:

*gran  
crecimiento de  
las  
exportaciones*

*necesidad de  
mercados*

Producto	2014	2024		Crecimiento	
	Base	ERAMA	Drex	ERAMA	Drex
Trigo	4.358	4.656	8.550	7%	<b>96%</b>
Maíz	15.200	14.357	24.880	-6%	<b>64%</b>
Soja	11.800	11.099	13.683	-6%	<b>16%</b>
Maní	770	946	994	23%	<b>29%</b>
Aceite de soja	5.700	6.208	7.247	9%	<b>27%</b>
Aceite de girasol	500	413	652	-17%	<b>30%</b>
Harina de soja	28.800	32.047	34.293	11%	<b>19%</b>
Carne bovina	230	231	1.244	0%	<b>441%</b>
Carne aviar	200	565	308	182%	54%
Manteca	12	31	33	158%	<b>174%</b>
Queso	55	92	102	66%	<b>85%</b>
L. en polvo	150	363	379	142%	<b>153%</b>

# Precio Internacional



## Comentarios finales

- **El impacto de la eliminación de DEX y REX es de importancia.**
- **Es importante considerar las interrelaciones entre los productos.**
- **“Detalles” pueden implicar cambios importantes.**
- **Distintos productos tienen distintos tiempos de ajuste.**
- **Los cambios en DEX y REX deben ser parte de un debate que incluya también temas de tipo de cambio, infraestructura, tecnología e inserción internacional, entre otros.**



FUNDACIÓN  
**INAI**

INSTITUTO PARA  
LAS NEGOCIACIONES  
AGRÍCOLAS  
INTERNACIONALES

Muchas Gracias

<http://www.inai.org.ar>