

ALEMANIA



Jun-17

Acceso A Mercados

El presente documento describe los principales indicadores del país y un breve análisis del potencial de acceso a dicho mercado, incluyendo las barreras arancelarias y no arancelarias que enfrentan aquellos que intentan exportar al país.

Informe País

Alemania



82

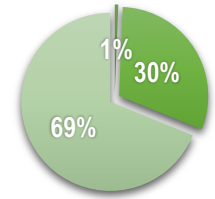
1,1%

millones

de pob. mundial



- VA Agricultura (% PBI)
- VA Industria (% PBI)
- VA Servicios (% PBI)

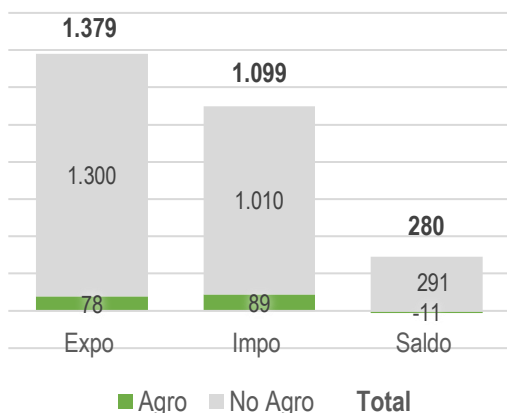


PBI (miles de millones de USD corrientes)		Crecim. PBI (% anual)	Comercio (% PBI)	
3.363	Alemania	1,7%	86,0%	Alemania
4,5%	% s/ Mundo	2,7%	58,2%	Prom Mundial

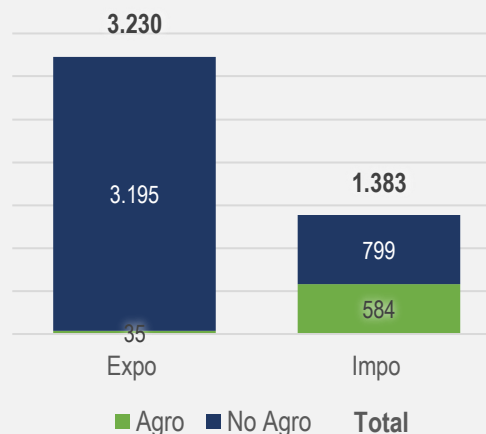
- 🌐 Alemania representa un mercado de 82 millones de personas, abastecido principalmente por sus socios regionales de la propia Unión Europea (origen y destino de + del 70% de su comercio agroindustrial) y en apenas un 1% por Argentina. El comercio representa una gran proporción del PBI, incluso mayor al prom. mundial.
- 🌐 El sector agrícola resulta ser el que mayores barreras arancelarias presenta. Los productos más protegidos son lácteos (aplican aranceles promedio de 33%), azúcares y productos de confitería (20%), bebidas y tabaco (19%) y productos animales (15%).
- 🌐 Alemania como miembro de la UE, se rige por la política comercial del bloque.
- 🌐 La UE ha firmado Acuerdos de Asociación Económica con socios como los países de África, el Caribe y el Pacífico destinados a fomentar el desarrollo y Acuerdos de Libre Comercio con países desarrollados y economías emergentes motivados por factores económicos y basados en la apertura mutua de mercados.
- 🌐 Según nuestros análisis, existe potencial para exportar desde nuestro país productos de la cadena de la soja, maíz, camarones y langostinos, vinos, carne bovina deshuesada, maníes, entre otros.

Comercio de Alemania

Con el Mundo
en miles de millones US\$



Con Argentina
en millones US\$



Sólo 7% del comercio total alemán (5,6% expo y 8% impo) corresponde al sector agroindustrial. En el comercio bilateral con Argentina, las importaciones agroindustriales desde nuestro país ascienden a 42%.

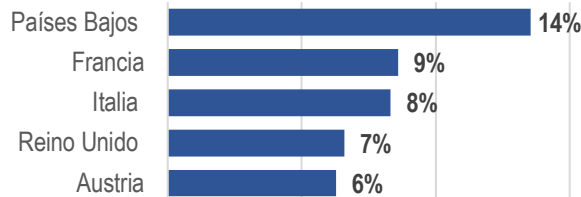
Comercio Agroindustrial

Argentina origen de

1,0%

19° puesto

Principales Destinos

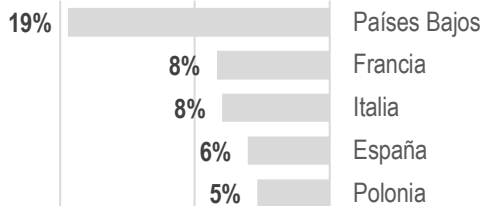


Principales 5 productos exportados

Cigarrillos	3.531.152	5%
Preparaciones alimenticias	3.117.147	4%
Trigo (exc. siembra y duro)	2.451.810	3%
Prod de panadería, pastelería	2.425.232	3%
Queso	2.310.751	3%

Total top 5 13.836.092 18%

Principales Orígenes



Principales 5 productos importados

Queso	3.206.060	4%
Café sin tostar ni descafeinar	2.898.766	3%
Semillas de colza	2.044.619	2%
Vino de uvas frescas	1.929.428	2%
Habas de soja	1.624.806	2%

Total top 5 11.703.680 13%

Fuente: Elaborado por Fundación INAI en base a datos WITS.

Barreras Arancelarias

Perfil Arancelario OMC. Aranceles e importaciones totales y por rangos de tarifa

Total		Total	Ag	No Ag	Miembro de la OMC desde	1995
Consolidado final, promedio si		4,8	10,9	3,9	Cobertura de la consolidación:	Total 100
NMF Aplicado, promedio simple	2015	5,1	10,7	4,2		No ag 100
Promedio ponderado por comercio	2014	2,7	8,5	2,3	Ag: Contingentes arancelarios (en %)	11,3
Importaciones en millardos US\$	2014	1.929,6	131,2	1.798,4	Ag: Salvaguardia especiales (en %)	23,9

Distribución de frecuencias		Exentas	0 <= 5	5 <= 10	10 <= 15	15 <= 25	25 <= 50	50 <= 100	> 100	No AdV en %
		Líneas arancelarias y importaciones (en %)								
Productos agropecuarios										
Consolidados finales		32,3	11,0	17,1	14,4	11,1	9,4	2,3	0,4	32,0
NMF aplicados	2015	31,7	11,2	17,8	14,1	10,6	8,4	2,4	0,3	32,2
Importaciones	2014	46,7	11,0	16,9	10,2	4,8	7,7	2,5	0,1	18,9

Fuente: OMC, Perfil Arancelario de la Unión Europea. URL: http://stat.wto.org/TariffProfiles/E28_e.htm

Barreras No Arancelarias

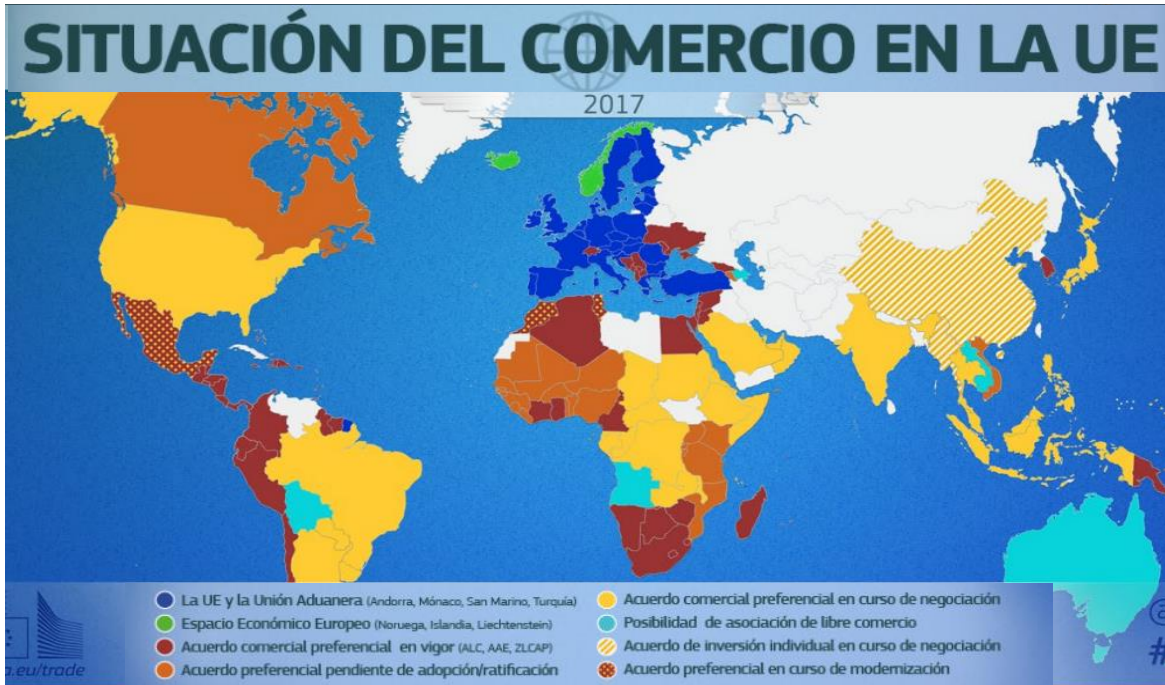
Monitoreo de Medidas que pueden afectar el comercio internacional

Sector Afectado	N° Medidas GTA	Medidas Verdes	Medidas Ámbar	Medidas Rojas	N° implementadas	N° medidas pendientes
Principales sectores afectados por medidas Rojas	5.617	1.286	935	3.396	3.506	2.111
41 (Productos metálicos básicos)	1.380	205	220	955	883	497
42 (Productos metálicos, excepto maquinaria y equipo)	956	189	129	638	550	406
49 (Equipo de Transporte)	1.091	284	176	631	761	330
34 (Productos químicos básicos)	1.107	281	226	600	706	401
01 (Productos de la agricultura, horticultura o jardinería)	1.083	327	184	572	606	477
Total Medidas	22.090	5.733	4.172	12.185	14.557	7.533

▲ Medidas Rojas	Medidas aplicadas que casi con certeza discriminan contra intereses comerciales extranjeros.
▲ Medidas Ámbar	(i) Medidas que podrían implicar discriminación contra intereses comerciales extranjeros; o (ii) Medidas que se anunciaron o se encuentran en consideración y que de aplicarse implicarían discriminación contra intereses comerciales extranjeros.
▲ Medidas Verdes	(i) Medidas que se han anunciado y suponen una liberalización sobre una base no discriminatoria (NMF); o (ii) Medidas aplicadas que se consideran no discriminatorias; o mejoran la transparencia de las políticas relacionadas con el

Fuente: Global Trade Alert, URL: <http://www.globaltradealert.org/site-statistics/table/10>

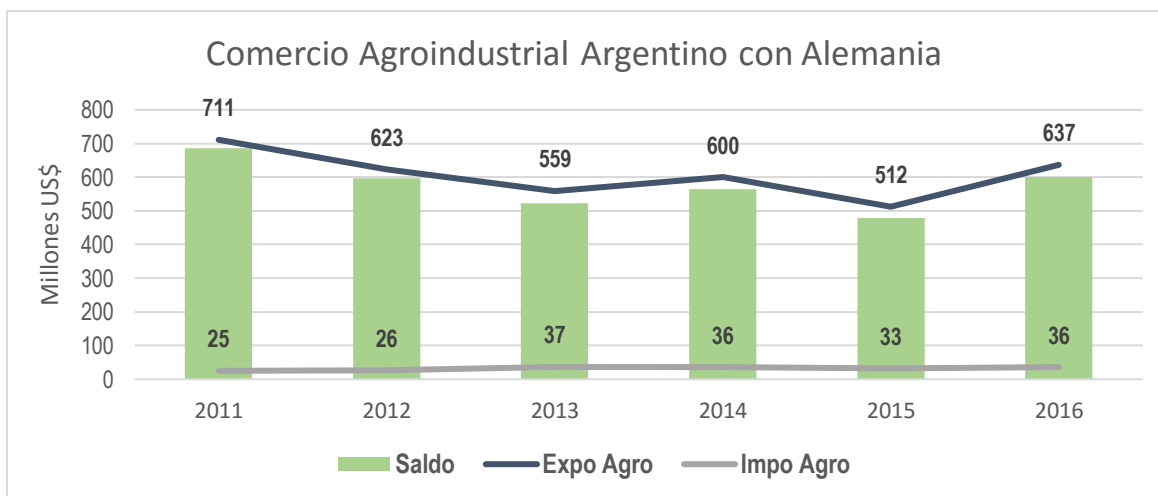
Participación en Acuerdos Comerciales Regionales



Entre los procesos de negociación comercial en curso de la UE figuran: el TTIP con EE.UU. (estancado por el momento), el CETA con Canadá, un ALC con Japón, un ALC con Mercosur y un Acuerdo sobre el Comercio de Servicios (ACS) entre 23 miembros de la OMC incluida la UE.

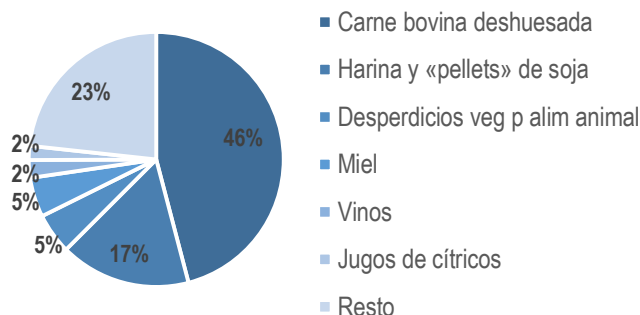
Fuente: Sitio web de la Comisión Europea. http://trade.ec.europa.eu/doclib/docs/2012/june/tradoc_149622.pdf

Comercio Bilateral con Argentina

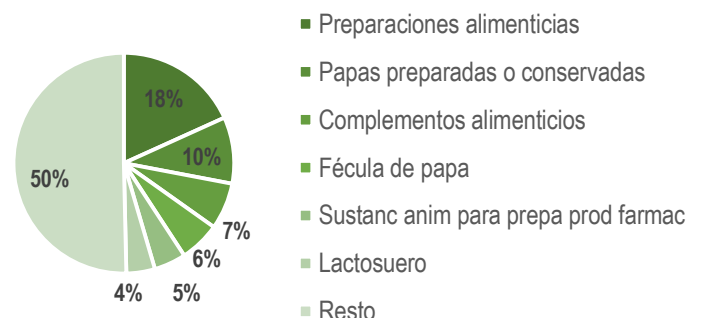


Fuente: Elaborado por la Fundación INAI, en base a datos de INDEC.

Principales prods Exportados por Argentina a Alemania



Principales prods Importados por Argentina de Alemania



Ventajas Comparativas Reveladas (VCR)

Para determinar la existencia de **Potencial Exportador (o Importador)** para Argentina lo que se midió fue:

- 🌐 Que existiera una **ventaja en las exportaciones (impo) de Argentina** y una **ventaja importadora (expo) del País**.
- 🌐 Que las **exportaciones e importaciones** mundiales de Argentina y el País, fueran **superiores al millón de USD**.
- 🌐 Que las exportaciones argentinas superen sus importaciones al mundo (al contrario para potencial importador).

Datos en valor (miles USD)	Comercio de Argentina con				% Ale s/ Mun	Comercio Alemania con	
	Mundo	Mundo	Alemania	Alemania		Mundo	Mundo
	Expo	Impo	Expo	Impo		Expo	Impo
Prom. 2014-16							
No potencial Expo ni Impo	9.609.220	1.381.483	27.070	16.849	0,3%	51.573.852	50.633.139
Potencial Expo 74%	27.744.257	287.240	556.525	1.628	2,0%	14.355.416	33.736.406
Potencial Impo 18%	114.291	360.148	192	16.570	0,2%	12.484.786	4.984.917
Total Agroindustrial	37.467.768	2.028.871	583.787	35.048	1,6%	78.414.055	89.354.462

Fuente: Elaborado por Fundación INAI, en base a datos de TradeMap.

Potencial Exportador	Comercio de Argentina con				% Ale s/ Mun	Comercio Alemania con	
	Mundo	Mundo	Alemania	Alemania		Mundo	Mundo
	Expo ↓	Impo	Expo	Impo		Expo	Impo
Top 20 productos							
Prom. 2014-16 en miles USD							
Tortas y demás residuos de soja	10.493.825	526	96.737	0	0,9%	766.756	1.179.222
Porotos de soja	3.737.090	107.061	0	0	0,0%	39.408	1.624.806
Maíz (exc. siembra)	3.507.218	265	323	0	0,0%	95.792	536.503
Camarones y langostinos congelados	842.127	2.193	2.508	0	0,3%	100.754	370.932
Vino de uvas frescas	734.880	1.115	13.136	5	1,8%	909.638	1.929.428
Carne bovina deshuesada fresca o refrig	590.129	1.009	267.889	0	45,4%	650.727	1.269.086
Maníes prepa o conservados	442.227	43	9.751	0	2,2%	90.361	74.568
Carne bovina deshuesada congelada	380.843	428	6.017	0	1,6%	192.311	266.388
Aceites de girasol o cártamo en bruto	362.167	3	0	0	0,0%	22.549	227.267
Peras frescas	310.823	613	8.336	0	2,7%	15.491	225.400
Poroto común	290.879	599	85	0	0,0%	7.459	20.468
Maníes sin cáscara	268.020	81	4.044	0	1,5%	16.211	157.510
Tabaco, tot o parcialm desvenado	264.769	11.440	16.627	0	6,3%	355.025	888.872
Salvados, moyuelos y residuos molienda	253.373	0	1.069	0	0,4%	4.622	2.740
Limonos y limas frescos	214.459	1.132	5.713	0	2,7%	38.844	277.837
Gallos y gallinas congelados	193.977	84	298	0	0,2%	14.390	21.170
Filetes congelados de merluza	184.018	478	1.947	0	1,1%	16.668	28.163
Miel natural	179.045	94	29.336	0	16,4%	146.115	302.463
Aceites esenciales de limón	171.966	1.499	1.971	275	1,1%	24.331	20.384
Papas prepa o conservadas congeladas	171.303	481	0	0	0,0%	251.185	283.580

Potencial Importador Top 20 productos Prom. 2014-16 en miles USD	Comercio de Argentina con					% Ale s/ Mun	Comercio Alemania con	
	Mundo	Mundo	Alemania	Alemania	Mundo		Mundo	
	Expo	Impo ↓	Expo	Impo	Expo		Impo	
Preparaciones alimenticias	75.723	119.687	168	8.920	7,5%	3.117.147	1.537.409	
Carne porcina congelada	391	47.247	0	0	0,0%	1.152.069	118.069	
Cacao en polvo	52	42.967	0	10	0,0%	239.231	146.161	
Café tostado sin descafeinar	1.339	18.573	0	2	0,0%	1.221.347	673.640	
Tabaco de mascar, rapé y demás	46	15.494	0	0	0,0%	168.164	44.111	
Extractos, esencias de café	218	14.775	0	593	4,0%	838.279	341.328	
Choco y prepa con cacao sin rellenar	6.728	13.419	0	202	1,5%	1.082.336	463.184	
Tabaco para fumar	10.420	13.063	0	289	2,2%	621.108	335.715	
Semen de bovino	1.932	11.458	0	46	0,4%	19.758	9.439	
Choco y prepa con cacao rellenos	1.755	7.533	0	628	8,3%	1.097.904	285.486	
Queso fundido	920	7.442	0	0	0,0%	328.452	123.662	
Caseinatos y otros derivados	310	7.345	0	657	8,9%	170.047	143.404	
Prepa para sopas, potajes o caldos	5.058	5.846	2	0	0,0%	170.890	134.280	
Fécula de patata "papa"	2	4.585	0	2.089	45,6%	220.655	27.373	
Aceites de nabo "nabina" o colza	6	4.461	0	31	0,7%	359.485	59.114	
Licores	2.501	3.928	1	1.027	26,1%	480.798	294.588	
Cueros y pieles en bruto	568	3.731	18	0	0,0%	4.756	2.517	
Conos de lúpulo	279	3.634	0	793	21,8%	186.759	12.207	
Gluten de trigo, incluso seco	1.941	2.621	0	0	0,0%	180.597	30.290	
Extracto vegetal, de lúpulo	1	1.888	0	97	5,1%	103.122	14.225	